

The logo for Ramboll, featuring the word "RAMBOLL" in a bold, blue, sans-serif font. The letter "O" is stylized with a white checkmark-like shape inside it. The logo is set against a white rounded rectangular background.

RAMBOLL

Bright ideas.  
Sustainable change.

# Unternehmens- vorstellung

Ramboll Management Consulting





# Ramboll Management Consulting auf einen Blick

- Führende internationale Ingenieur-, Architektur- und Managementberatung in den nordischen Ländern
- 3 Jahre in Folge zum besten Beratungsunternehmen in Dänemark gewählt
- Schnell wachsende Präsenz im Vereinigten Königreich, den USA, Belgien und in Deutschland
- Strategische Kundenberatung bei der Transformation zur Nachhaltigkeit in Schlüsselsektoren
- Aufbauend auf unseren nordischen Wurzeln fördern wir einen kollaborativen, menschenzentrierten und praxisnahen Beratungsansatz

750

Etwa 750 engagierte  
Mitarbeiter:innen in acht Ländern

17

Niederlassungen in den nordischen  
Ländern, Deutschland, den USA, dem  
Vereinigten Königreich und Belgien

# Ein Teil von Ramboll

- Wir entwickeln seit 1945 nachhaltige Lösungen
- Gegründet in Kopenhagen von Børge Johannes Rambøll und Johan Georg Hannemann
- Eigentümerin ist die Ramboll-Stiftung, die eine langfristige und zweckorientierte Unternehmensentwicklung ermöglicht
- Interdisziplinäre Zusammenarbeit zur Bewältigung komplexer Herausforderungen

35 | Vertreten in  
35 Ländern

18 000 | Mehr als 18 000  
Expert:innen



# Wir wollen ein weltweiter Vorreiter werden in vier zentralen Nachhaltigkeitsbereichen

Dekarbonisierung  
für Klimaneutralität



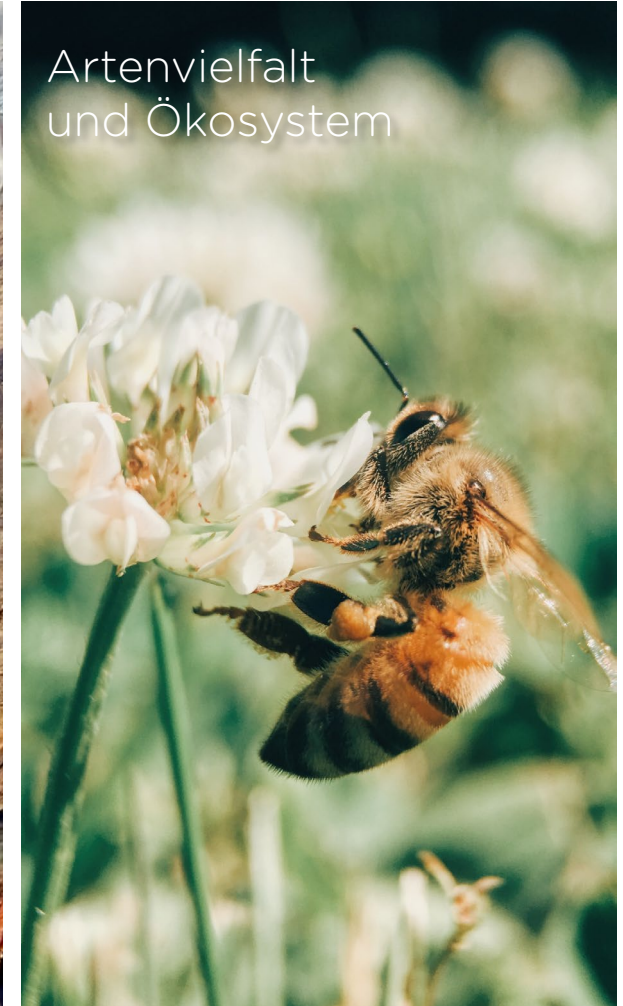
Resiliente Gesellschaft  
und Lebensqualität



Ressourcenmanagement  
und Kreislaufwirtschaft



Artenvielfalt  
und Ökosystem



# Es gibt eine Lücke zwischen der Gegenwart und einer nachhaltigen Zukunft



Wir helfen unseren  
Kund:innen,  
ihren individuellen Pfad  
zur Veränderung zu  
beschreiten



Arbeiten wir zusammen und  
gestalten gemeinsam eine bessere  
Zukunft!



# Ramboll: ein wertvoller Partner für Ihren Wandel

- Interdisziplinäre Zusammenarbeit zwischen unserem Beratungsteam, unseren Wirtschafts- und Umweltexpert:innen sowie unseren technischen Fachleuten ermöglicht einen praxisnahen Ansatz von der Strategie bis zur Umsetzung
- Wir bauen eine enge und vertrauensvolle Zusammenarbeit mit unseren Kund:innen auf und versetzen Ihre Organisation in die Lage, die Komplexität des nachhaltigen Wandels in Ihren Strategien, Strukturen, Prozessen und Ihrer Kultur zu meistern

## Dekarbonisierung und Klimaresilienz

### Unsere Leistungen umfassen

- Dekarbonisierung und Klimastrategie
- CO2-Roadmaps und Umsetzung
- Resilienzplanung und -maßnahmen
- Umsetzung wissenschaftlich fundierter Ziele (SBTs – Science Based Targets)

## Kreislaufwirtschaft

### Unsere Leistungen umfassen

- Entwicklung von Kreislauf-Strategien
- Unterstützung bei kommerziellen Modellen
- Auslegung von Richtlinien & Vorschriften
- Angleichung an die EU-Taxonomie

## Nachhaltige Wirtschaft & ESG

### Unsere Leistungen umfassen

- Entwicklung einer ESG-Investitionsstrategie
- Wirtschaftliche Folgenabschätzung & Bewertung
- Nachhaltige Finanzen/ESG-Offenlegungen
- EU-Taxonomie & CSRD

## Resiliente Gesellschaften und Unternehmen

### Unsere Leistungen umfassen

- Risikodiagnose
- Folgenabschätzung
- Resilienzstrategie und -planung
- Kosten-Nutzen-Analysen und finanzielle Bewertungen

## Soziale Nachhaltigkeit

### Unsere Leistungen umfassen

- Strategie & Planung für eine “Just Transition”
- Menschenrechte und verantwortungsvolle Ressourcenbeschaffung
- Gleichheit, Diversität & inklusives Wachstum
- Soziale Finanzen und Investitionen (SRI)

## Digitale Tools & Technologien

### Unsere Leistungen umfassen

- Digitale Strategien
- Datenanalysen
- SurveyXact
- CSRD-Navigator



# Wir unterstützen unsere Kund:innen während des gesamten Transformationsprozesses



Analysieren  
&  
Verstehen



Entwerfen &  
Planen



Implementieren  
& Gestalten



Antreiben &  
Unterstützen



Berichten &  
Kommunizieren



Auswerten &  
Verfeinern



# Bei uns stehen die Bedürfnisse der Kund:innen an erster Stelle. Immer.

Am Anfang stehen für uns die spezifische Situation und der Kontext aus Sicht der Kund:innen, nicht unsere Methoden und Instrumente.

Mit diesem menschenzentrierten Ansatz arbeiten wir partnerschaftlich mit unseren Kund:innen aus dem öffentlichen wie aus dem privaten Sektor zusammen.

52

Net-Promoter-Score (NPS)

4.5/5

Umfrage zur Projektzufriedenheit (PSS)

**RAMBOLL**

Bright ideas.  
Sustainable change.

Bright  
ideas.  
Sustainable  
change.

**RAMBOLL**